



CISOLIFT

CH9345E

Chariot télescopique électrique

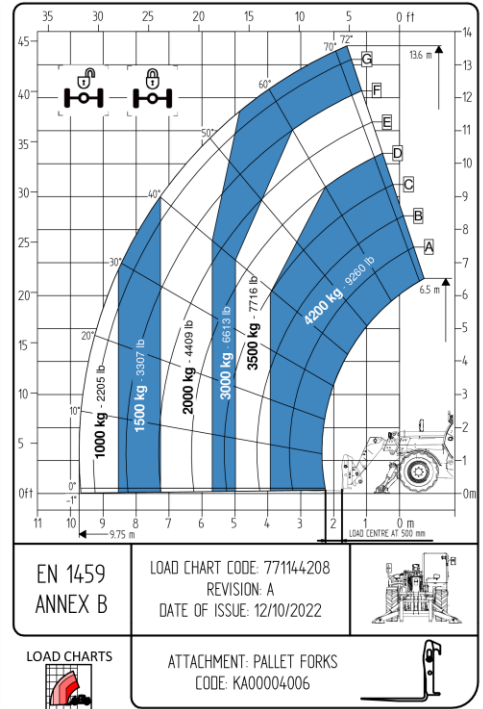
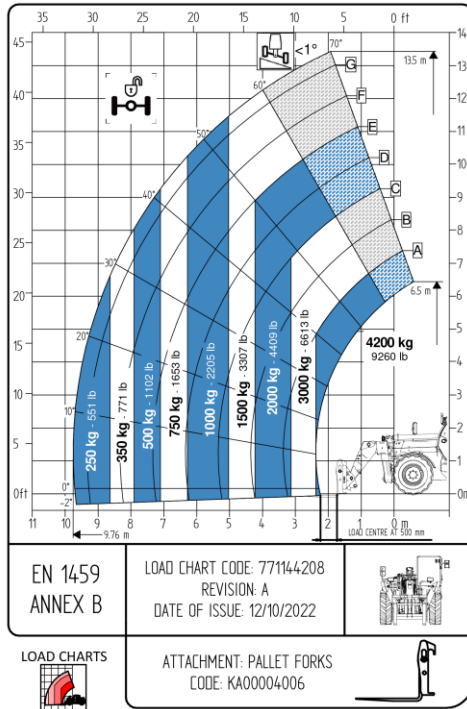
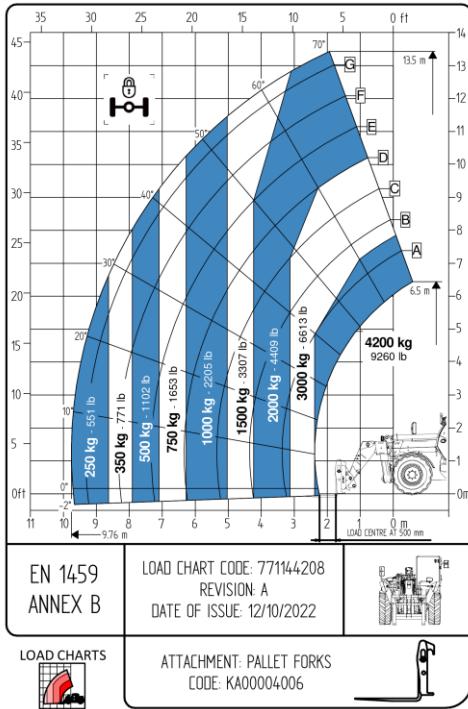
Le modèle Cisolift CH9345E est un chariot télescopique **électrique** robuste et performant, idéal pour les chantiers exigeants nécessitant une grande capacité de levage et une portée étendue.

- 4 roues motrices avec 3 modes de direction
- Cabine ergonomique offrant confort et visibilité optimale
- Stabilisateurs avant pour une excellente stabilité sur tous types de terrains



CISOLIFT

CHARTES DE LEVAGE



SPÉCIFICATIONS

Hauteur de levage max.	44'7"	13.6 m
Extension horizontale du mât	31'11"	9.73 m
Capacité de chargement	4 200 kg	9 259 lb
Longueur totale	20'9"	6.32 m
Largeur totale	7'7"	2.31 m
Hauteur totale	8'2"	2.5 m
Largeur avec stabilisateurs	11'	3.42 m

Batterie lithium	45 kW/h (105 Ah)	
Vitesse	25 km/h	
Rayon de braquage	13'1"	4 m
Roues	405/70 20	
Capacité hydraulique	31.7 gal / 3,626 psi	
Contrôles	Proportionnels	
Poids	11 450 kg	24 243 lb