

CISOLIFT

CH8854

Pensé à Drummondville. Fabriqué en Italie.

Chariot télescopique

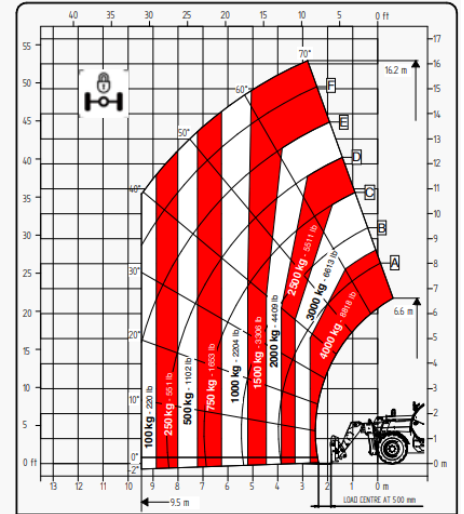
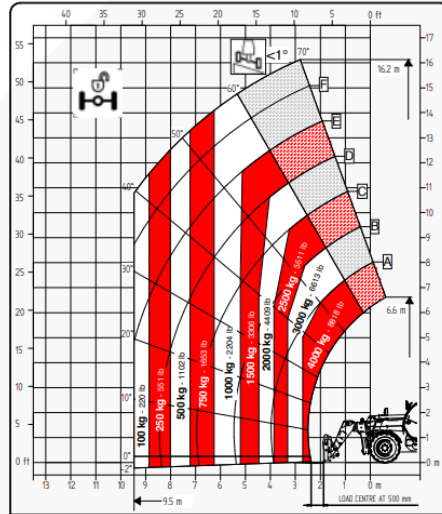
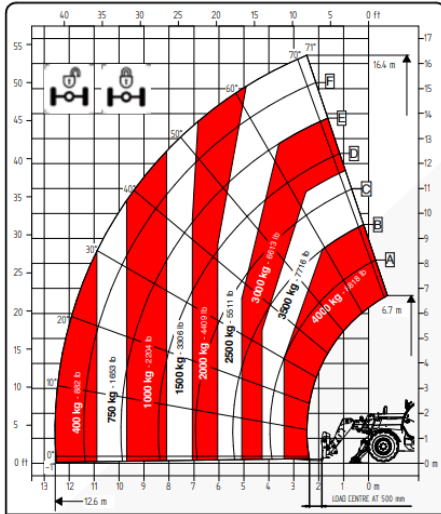
Le modèle Cisolift CH8854 est un chariot télescopique robuste et performant, idéal pour les chantiers exigeants nécessitant une grande capacité de levage et une portée étendue.

- 4 roues motrices avec 3 modes de direction
- Traitement des émissions sans urée
- Transmission hydrostatique pour une conduite fluide et efficace
- Cabine ergonomique offrant confort et visibilité optimale
- Stabilisateurs avant pour une excellente stabilité sur tous types de terrains



CISOLIFT

DIAGRAMMES DE CHARGE



SPÉCIFICATIONS

Hauteur de levage max.	53'10"	16,4 m
Rayon de braquage	13'9"	4,2 m
Capacité de chargement	4 000 kg	8 818 lb
Longueur totale	21'3"	6 492 mm
Largeur totale	7'7"	2 316 mm
Hauteur totale	8'2"	2 500 mm
Largeur avec stabilisateurs	11'2"	3 414 mm

Transmission	Hydrostatique	
Vitesse	25 km/h	
Moteur Stage V	Deutz 75,3 hp	
Roues	405/70 20	
Traitement des émissions	Sans urée	
Source d'énergie	Diesel	
Poids	11 660 kg	25 705 lb